



WEBINAR



#PUEAcademyTalk

Cómo convertirse en una Showcase School de Microsoft



**Acceso al programa
Showcase School de Microsoft**

SALOMÉ GONZÁLEZ

Account Manager | PUE Academy

Showcase School de Microsoft

Microsoft Showcase Schools - Criteria

Reaching Sustainable Transformation



1 Commitment To Transform
School's leadership vision and commitment to embark on multi-year journey guided by ETF

2 Culture of Learning & Growth
60% of educators & leaders have a Microsoft Learn profile, At least 10% of educators are Microsoft Advanced Educator, 3% of educators are MIE Experts, and 2% are MCE certified

3 Personalized Learning & Inclusion
Meeting every students needs and focus on realizing everyone's potential

4 Future-Ready Skills
Actively working on developing students' future ready skills

5 Data Drives Decisions
Insights provide guidance for education improvements and visibility into progress

6 Microsoft Solutions Impact
Learning impact can be correlated to usage of MSFT Solutions
• Teams Usage – 60% (total #students, staff, and teachers), 90% of students & teachers use Office 365 exclusively and 60% of all devices are Windows 10

Rubric: aka.ms/scsrubric20
Showcase Schools are level 3 or 4

Curso Microsoft Certified Educator

Una vez finalizado el curso el alumno habrá adquirido los siguientes conocimientos y habilidades:

- Examinar las habilidades que los estudiantes del siglo XXI necesitan para la vida y el trabajo.
- Determinar el propósito del marco de diseño de aprendizaje del siglo XXI, las categorías y los árboles de decisión.
- Exploración de las seis categorías y árboles de decisión de 21CLD.
- Examinar las herramientas de Microsoft que admiten las seis dimensiones 21CLD.
- Diseñar actividades de aprendizaje que se centren en las seis dimensiones de 21CLD.

Microsoft Certified Educator (MCE)

Fechas impartición	Modalidad	Horarios webinars	Duración	Info e inscripciones
18/05/2023 - 15/06/2023.	Online	jueves (16:00h-17:30h)	60 h	+ Info e inscripción Webinars

Microsoft Advanced Educator

Una vez finalizado el curso de Microsoft Certified Educator de la mano de PUE Academy, el educador recibirá a su vez el reconocimiento por parte de Microsoft con el badge de **Microsoft Advanced Educator**.



MCE: Practice Test

- Reproduce con precisión el entorno del examen para aumentar la confianza.
- Mejora el aprendizaje mediante preguntas de práctica a su propio ritmo y cronometradas.
- El alumno se familiariza con el entorno de examen.
- Aumenta la confianza de cara a los exámenes de certificación.
- Ofrece modos de prueba y formación para mejorar el aprendizaje.
- Prepara mejor a los estudiantes para aprobar los exámenes de certificación.

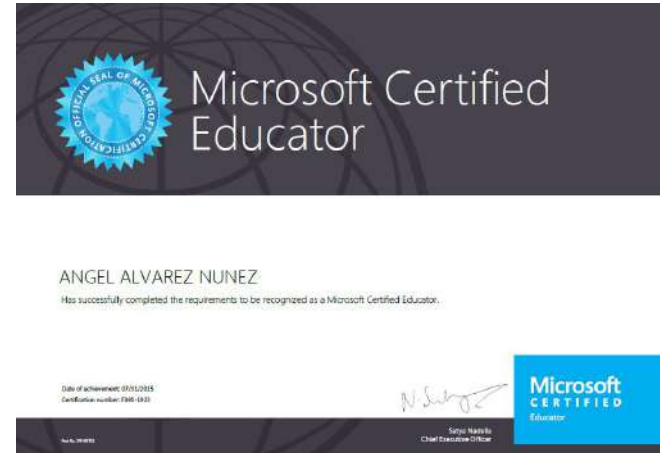
Microsoft
CERTIFIED

Educator

PRACTICE TEST

Certificación Microsoft Certified Educator

- Modalidades disponibles
 - Presencial
 - Online Proctored
- Duración: 60 minutos
- Nª Preguntas: 35-42 preguntas
- Tipos de preguntas
 - Caso de estudio
 - Preguntas de opción múltiple



Certificación Microsoft Certified Educator

Muestra 1

Sus estudiantes lograron los objetivos de aprendizaje y enviaron su trabajo. Debe mostrar el trabajo a los padres en la próxima conferencia de padres y maestros. Desea mostrar el trabajo en un bucle continuo durante tres horas en la pantalla de una computadora. ¿Qué recurso debe usar para mostrar el trabajo de los estudiantes?

- Software de procesamiento de textos
- software de publicación web
- Software de presentación
- software de autoedición
- software de edición de imágenes

Muestra 2

¿Qué habilidades TIC necesitan desarrollar sus estudiantes para alcanzar los objetivos de aprendizaje?

- Cómo utilizar una base de datos para almacenar información
- Cómo realizar búsquedas efectivas en Internet
- Cómo descargar archivos a un dispositivo de almacenamiento extraíble
- Cómo editar fotos en un paquete de edición de imágenes

¿Cómo consigo certificarme?

OPCIÓN



Adquirir plazas de formación para el curso **Microsoft Certified Educator** de PUE Academy.

Adquirir vouchers de certificación para los profesores que quieran acceder a la certificación.

OPCIÓN



Daros de alta en el programa **Microsoft Academy** para obtener la figura de Centro Certificador Oficial Microsoft con la que tendríais certificaciones ilimitadas en **MCE**, **MOS** y **MSF**.



Nuestros servicios a la comunidad educativa TIC

- Gestión de programas académicos de formación y certificación oficial TIC
- Soporte, apoyo y asesoramiento en su implementación
- Formación del profesorado
- Acceso a recursos docentes y material de estudio oficial
- Participación de los centros en las comunidades educativas de los diversos programas educativos y de certificación
- Acceso a material de marketing



LEARN

- Formación oficial y recursos adecuados que proporcionan las bases, tanto a profesores como alumnos, para preparar el aprendizaje del producto y la superación del examen de certificación.



PRACTICE

- Exámenes de práctica y herramientas de evaluación, diseñadas para medir objetivos de aprendizaje y determinar el dominio y destreza de los contenidos.
- Los exámenes de práctica están configurados para ofrecer una evaluación precisa de los conocimientos del alumno.



CERTIFY

- Las pruebas de certificación demuestran la destreza en el mundo real.
- Las pruebas basadas en el rendimiento ofrecen un mejor indicador de la aplicación en el mundo real y miden el rendimiento a un nivel mayor que un simple examen de opciones múltiples.

Programa Microsoft Academy

**Microsoft
CERTIFIED**
Educator



Material oficial



Formación



Exámenes



Soporte

Con el alta a [Microsoft Academy](#) tienes acceso a



Microsoft Learn For Educators



Beneficios del programa Microsoft Academy



Material oficial



Formación



Exámenes



Soporte

- Acceso a plataforma de formación **Jasperactive** para **Microsoft Office**.
- Curso oficial **Microsoft Certified Educator**.
- Alta como centro oficial **Microsoft Learn for Educators**

Beneficios del programa Microsoft Academy



Material oficial



Formación



Exámenes



Soporte

- Acceso ilimitado a plataforma de formación **Jasperactive** para **Microsoft Office**
- **2** plazas de formación para el curso **Microsoft Certified Educator**
- **4** plazas de formación en cursos IT de nivel técnico ofrecidos por PUE Academy.
- **10** plazas de formación en **Microsoft Office**

Beneficios del programa Microsoft Academy



Material oficial



Formación



Exámenes



Soporte

- Acceso a exámenes **ilimitados** de:
 - **Microsoft Certified Educator**
 - **Microsoft Office Specialist**
 - **Microsoft Fundamentals**

- Exámenes ilimitados para:



Beneficios del programa Microsoft Academy



Material oficial



Formación



Exámenes



Soporte

- Servicio de soporte técnico de PUE Academy
- **No** incluye consultoría educativa

Formación oficial como garantía de calidad



30%

de descuento
EN TODOS
nuestros cursos oficiales



PUEACADEMY30

NO acumulable con otras promociones

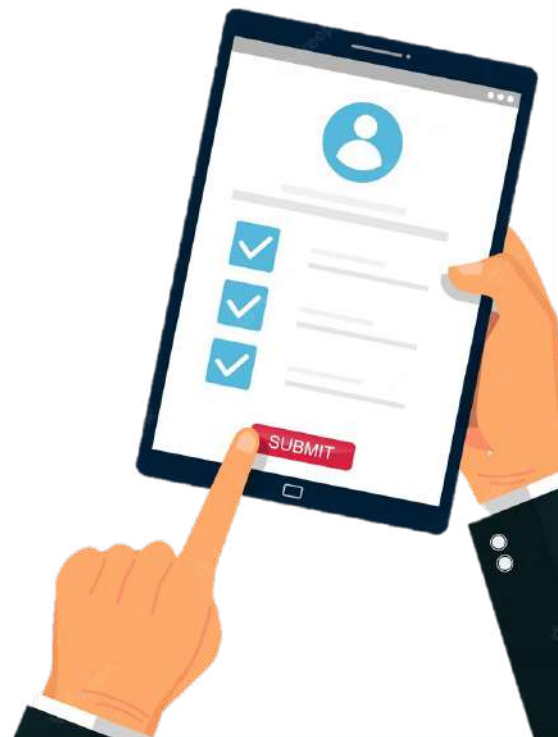


Certificación oficial incluida para
nuestro colectivo PUE Alumni

Solicitud de alta a Programas Academy

Solicita el **alta a nuestros modelos de suscripción** o, si ya eres un cliente suscrito, solicitar la **activación de los programas asociados**:

¡Rellena **ESTE FORMULARIO!**



Stay updated!

Apúntate a nuestra **newsletter** y descubre las últimas iniciativas de formación y certificación oficial en tecnología.



Enlace para suscripción en la imagen

Accede a nuestro **blog** y **redes sociales** para estar al día de nuestras novedades, eventos y logros alcanzados.

Forma parte de la comunidad PUE



Enlaces de acceso en imágenes.



¡Muchas gracias!

PUE ACADEMY

pueacademy@pue.es

